



НТФ ТИРЭКС
WWW.NTFTIREX.RU

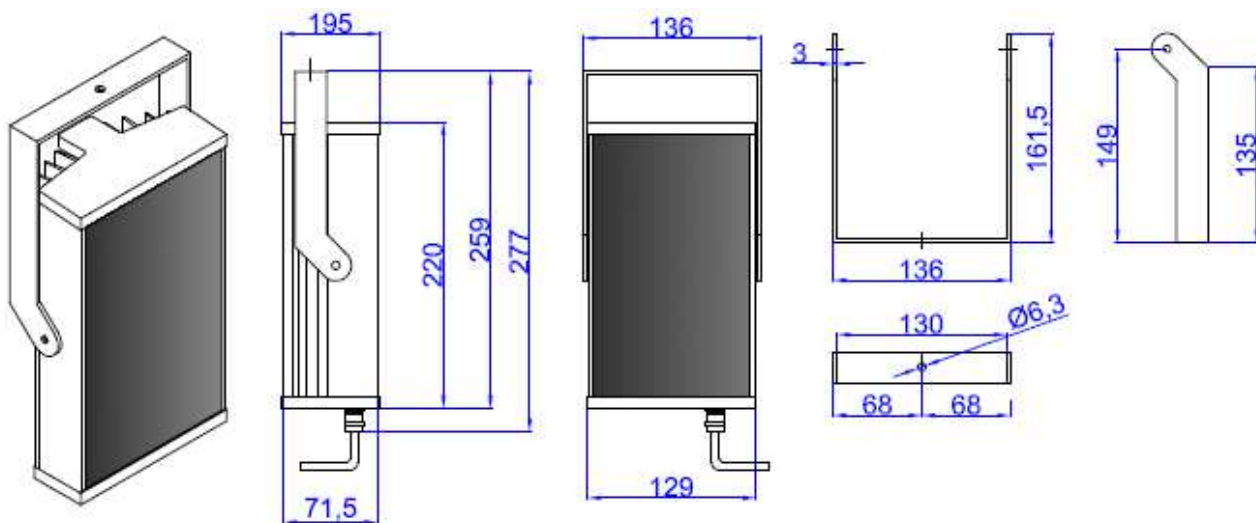
ИПУЛЬСНЫЙ ИК-ПРОЖЕКТОР ПИК400Б/И/

ПИК400Б/И/н может работать с любой цифровой камерой, имеющей штатный TTL выход для управления внешним устройством прямоугольным импульсом. Синхронизация работы камера-прожектор обеспечивается параметрами управляющего импульса- его длительностью и частотой. **Устройство синхронизации встроено в корпус прожектора.**

ТЕХНИЧЕСКИЕ ХАРАКТЕРИСТИКИ

Наименование параметров		Значение параметров		
Угол ИК излучения, по заказу из возможных: $n=10^{\circ}, 15^{\circ}, 30^{\circ}$		10°	15°	30°
Напряжение питания (вход в прожектор), В		12 DC (от 11,5 до 26,5)		
Длина волны излучения, нм		850		
Входной сигнал (по 3-ей жиле 3-х жильного кабеля питания)	Прямоугольный импульс от цифровой камеры размахом от 3 до 12DC Частота следования не более 50Гц, длительность импульса не более 1,5 мс			
	Сигнал управления с выхода оптопары камеры (ток через оптопару - не более 1мА, при U= 5,1В) Длительность импульса- не более 1,5 мс, частота не более 50Гц. Подача импульса на прожектор поступает при закрывании оптопары			
Общий световой поток при импульсе 1,0 мс, Вт		88		
Средняя потребляемая мощность при импульсе 1,0мс, напряжении 12В, Вт		9,6		
Рабочие температуры, °С		от -60 до +50		
Длина (м) /диаметр (мм) вмонтированного 3-х жильного кабеля (синий «-», коричневый «+», желто/зеленый - ввод управляющего импульса)		1,0 / 7,5		
Прожектор	Габариты (без учета П-скобы), мм	129x220x75		
	Вес, грамм	1500		

Габаритные размеры



Рекомендации по установке и применению:

Прожектор поставляется в собранном виде. Дополнительная настройка осветителя и обслуживание во время эксплуатации не требуются. При работе в условиях высокой загрязнённости воздуха может потребоваться периодическая очистка защитного стекла от загрязнения.

Гарантийные обязательства:

Гарантийный срок - 1 год с даты поставки

Комплект поставки:

Импульсный ИК-прожектор ПИК400Б/И /

Технический паспорт

Дата поставки: _____

— ШТ.
— ШТ.